

Newsletter

04 / 2020

15 KWIETNIA

 **TECHNODAT**
TECHNODAT Develop, s.r.o.



- Wstęp
- Nowe funkcje wersji CARAT 2020.4.0.0
- APP EasyRoom
- Konkurs „Najlepsza wizualizacja“

Drodzy Przyjaciele,

rozumiemy obecną trudną sytuację, która także dla nas nie jest łatwa.

Z wyprzedzeniem konsultowaliśmy z firmą CARAT, producentem oprogramowania, aktualną sytuację.

Efektem naszych starań jest *oferta specjalna na moduł 4N*, możliwość *podwojenia liczby komputerów* a także oferta specjalna na *CARAT Onlineplaner*. Są to narzędzia, które mogą ułatwić pracę w trybie home office i pozyskanie klientów online.

Biorąc pod uwagę zalecenia firmy CARAT jesteśmy zobligowani przypomnieć, iż w zaistniałej sytuacji nadal obowiązują aktualne warunki handlowe, a:

***Wszystkie moduły dodatkowe, Onlineplaner i katalogi
można wypowiedzieć tylko z końcem roku
kalendarzowego, 31. 12.!***

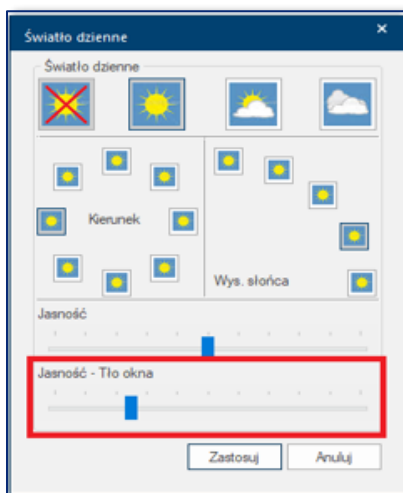
Nowe funkcje wersji CARAT 2020.4.0.0

W najbliższych dniach zostanie udostępniona na CARATweb wersja **2020.4.0.0**. Nowa wersja przyniesie zmiany mające wpływ na wizualizacje.

Przed pobraniem aktualizacji zalecamy, jak zawsze, dokonać archiwizacji projektów.

1) Zaawansowane ustawienia światła dziennego

Oprócz regulacji jasności światła dziennego (światło dostaje się do pomieszczenia przez okna) można dodatkowo regulować jasność tła okna, czyli określić jak jasny, ciemny będzie widok z okna.



W poprzednich wersjach, ze względu na stosunkowo jasne tło okna, realistyczna symulacja wieczornej atmosfery oraz zachodzącego słońca nie była możliwa.

*W dialogu Światło dzienne pojawił się nowy suwak **Jasność – Tło okna**.*

2) Dostosowanie rozmiaru paska LED

Paski LED świecą realistycznie na całej długości. Ponadto dodano funkcję, która pozwala dopasować długość (lub szerokość) paska LED do rozmiaru szafki, na której pasek jest zainstalowany.

Dostosowanie jest łatwe i odbywa się w dwóch krokach.

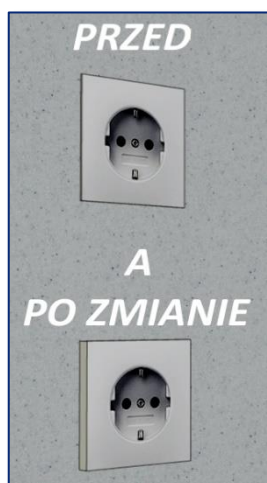
a) W rzucie kliknąć prawym przyc. myszy na środkowy punkt tej krawędzi paska LED, którą chcemy dostosować do krawędzi szafki.

b) Z menu wybrać *Dostosowanie...*, obok kursora pojawi się symbol

dostosowania, następnie wybrać krawędź szafki, do której chcemy pasek LED dostosować. Wybrane krawędzie szafki i paska muszą być równoległe.



3) Plan instalacji - regulacja głębokości gniazd i wyłączników



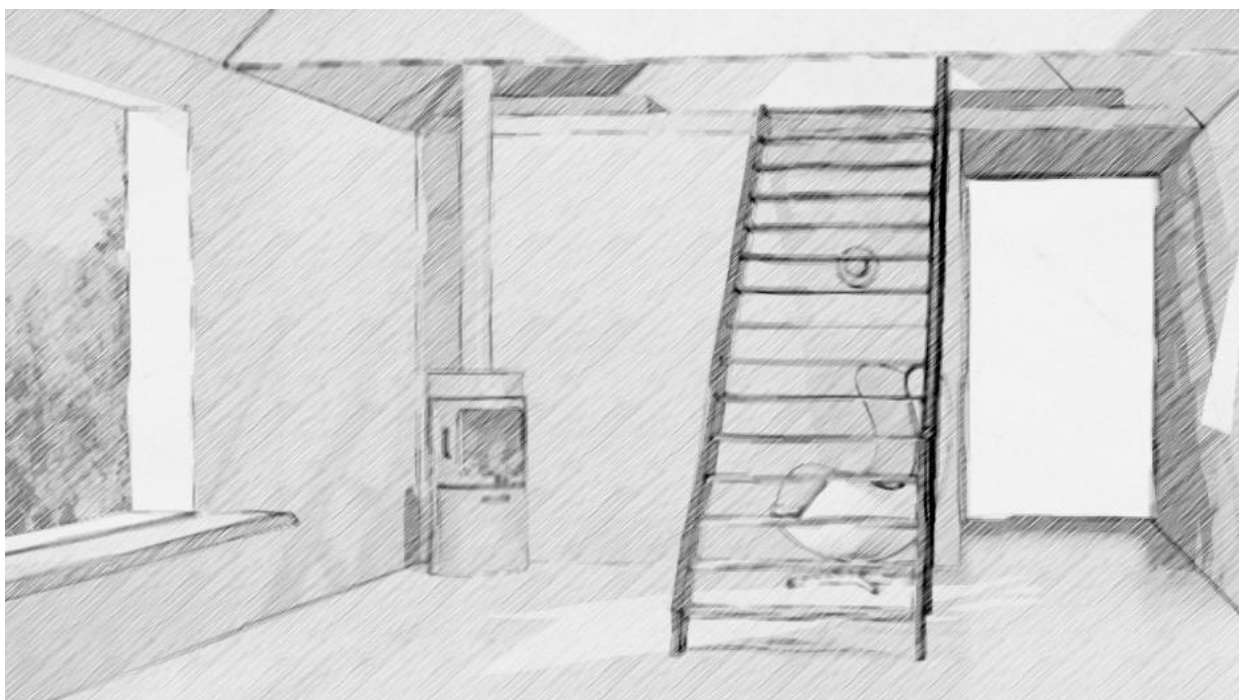
W poprzednich wersjach programu gniazda i wyłączniki po umieszczeniu np. na panel ścienny były „utopione” w panelu. Gniazdo lub wyłącznik umieszczane są zawsze na ścianie a grubość panelu nie jest brana pod uwagę.

*W nowej wersji można regulować Głębokość symbolu instalacji. Wystarczy dwuklik na symbolu np. w widoku frontowym a w oknie **Zmień symbol instalacji** można odpowiednio zmienić wartość **Głębokość**.*

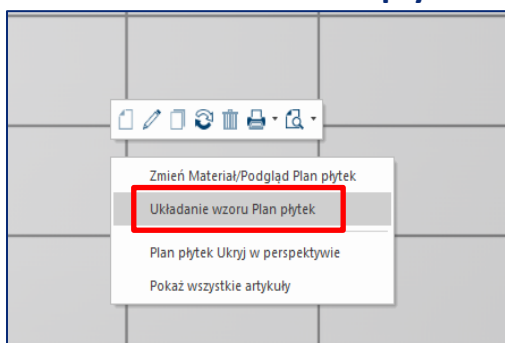
4) Style art

Użytkownicy SW CARAT korzystający z modułu dodatkowego 3C – kamera mogą w nowej wersji uzyskać podgląd perspektywy w dziewięciu stylach art (akwarela, rysunek węglem, rysunek kredą, druk gazetowy, szkic ...).

Podczas wyświetlania stylów art można zmieniać wartości: Nasycenie, Intensywność kolorów i konturów, a dodatkowo także Jasność, Kontrast oraz Światło otoczenia.



5) Układanie wzoru – Plan płytek



W nowej wersji programu dla Planu płytek ściennych wprowadzono opcję **Układanie wzoru Plan płytek**. We wcześniejszych wersjach funkcja Układanie wzoru była dostępna tylko dla podłogi.

6) Druk objętości i wagi w zamówieniu

Katalogi niektórych producentów umożliwiają wyświetlenie w zamówieniu masy całkowitej i objętości artykułów.

Jeżeli katalog producenta posiada tę funkcję w Danych katalogów (Dane - Katalogi – wybrać katalog) należy zaznaczyć opcję: **Przy zamówieniu wydrukuj wagę i objętość jako sumę**.

Ustawienia	
<input checked="" type="checkbox"/> Druk oznaczenia artykułu w formularzach handl.	<input type="checkbox"/> Pokaż tylko artykuły preferowane
<input checked="" type="checkbox"/> Druk nr magazynu w formularzach handl.	<input type="checkbox"/> Wiersze opisu zestawów
<input checked="" type="checkbox"/> Druk producenta w formularzach handl.	<input type="checkbox"/> 1. Data zlecenia podczas druku zamówienia
<input type="checkbox"/> Druk Alias w zamówieniu	<input type="checkbox"/> 1. Data umowy podczas druku zamówienia
<input type="checkbox"/> Pokaż tylko artykuły asortym.podst.	<input checked="" type="checkbox"/> Przy zamówieniu wydrukuj wagę i objętość jako s...

W zamówieniu, bezpośrednio za wyborem modelu, pojawi się waga i objętość w m^3 a to za każdą grupę towarów.

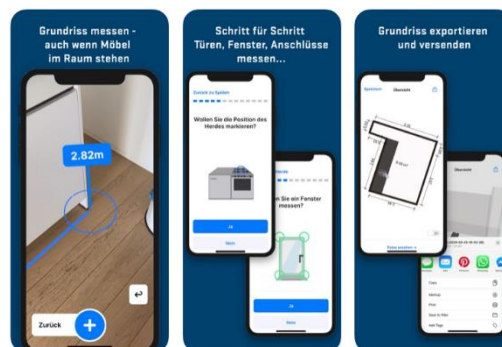
Dostawca - Grupa towarów	m3	kg
1 Meble	2,807	301,2
	2,807	301,2



APP EasyRoom

Firma CARAT udostępniła aplikację EasyRoom umożliwiającą klientom końcowym wykonanie pomiaru kuchni i wysłanie danych do studia kuchennego. Aplikacja dostępna na App Store i Google Play.

EasyRoom wykona krok po kroku pomiary ścian, drzwi, okien i innych ważnych elementów także w umeblowanym pomieszczeniu. Umożliwia przesyłanie własnych zdjęć i notatek. Pomaga zebrać wszystkie ważne informacje, których potrzebuje projektant kuchni. Dane można wyeksportować i wysłać w formacie PDF do studia kuchennego.



Aplikacja jest kompatybilna z najnowszymi typami telefonów posiadającymi niezbędne HW.

Konkurs „Najlepsza wizualizacja w programie CARAT“

Przygotowujemy 2. Edycję konkursu „Najlepsza wizualizacja w programie CARAT“. Zdradzimy, że tegoroczny konkurs przebiegnie w dwóch kategoriach:

- a. wizualizacja kuchni w programie CARAT
- b. wizualizacje kuchni w programie CARAT vs. Realizacja (zdjęcie).

Na zwycięzców konkursu, których wyłoni Jury, czekają atrakcyjne nagrody!

W tym szczególnym okresie życzymy Państwu dużo zdrowia!!

Za firmę Technodat, Zespół CARAT