

CARAT NEWSLETTER 12/2014

Drodzy Przyjaciele,

chcemy przypomnieć, że **ostatni kwartał roku to jedyny okres, w którym można wypowiedzieć katalogi**, z którymi nie zamierzają Państwo dalej pracować. W przypadku jakichkolwiek zmian w obszarze katalogów prosimy o przesłanie stosownej informacji **najpóźniej do 17.12.2014** na adres e-mail carat@technodat.cz. **Niestety, nie możemy zagwarantować, że wypowiedzenia katalogów przesłane po tym terminie zostaną zaakceptowane przez firmę CARAT.**

Zespół CARAT



Wizualizacja CARAT

Raytracer

Funkcja **RAYTRACER** pozwala przygotować wysokiej jakości wizualizacje. Aktualnie na naszych stronach internetowych m.in. w dokumencie [RAYTRACER](#) znajdują się szczegółowe informacje dotyczące ww. funkcji.

W najbliższym czasie odstartujemy krótkie internetowe prezentacje związane m.in. z tematyką Raytracer.

Tipy a triki

CARAT posiada szeroki zakres przeróżnych funkcji, ale możliwości software rzadko wykorzystywane są w pełni. Z tego względu w Newsletters pojawia się pozycja Triki, w której prezentujemy informacje ułatwiające pracę z CARAT.

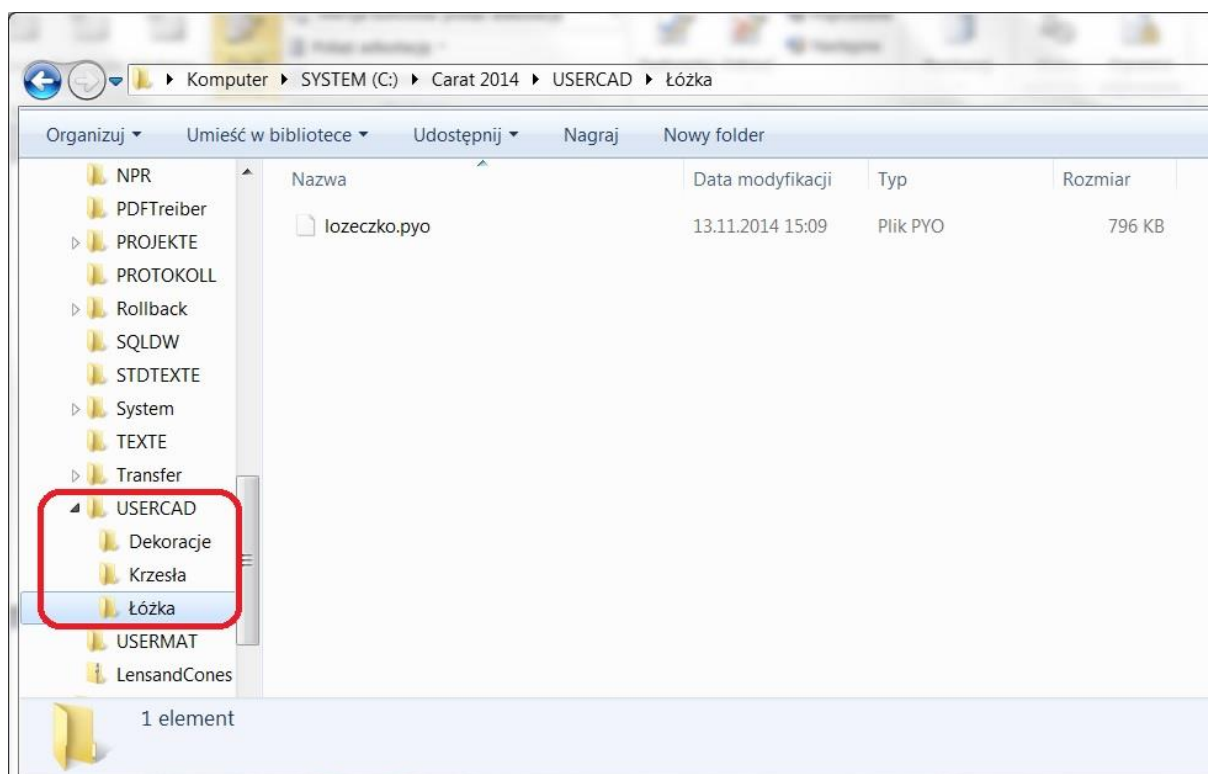
Import konstrukcji 3D

Podczas przygotowywania wyjątkowo trudnych, realistycznych wizualizacji oprócz dobrze zaplanowanej kuchni, niezwykle istotnym elementem jest także odpowiednie otoczenie. Można je wzbogacić korzystając z dostępnej w internecie ogromnej ilości konstrukcji CAD. Oprócz konstrukcji pobranych z internetu do CARAT można importować także własne obiekty 3D.

Program CARAT umożliwia import obiektów w trzech najpopularniejszych formatach: *.3DS, *.SKP i *.PYO.

Zapis konstrukcji 3D

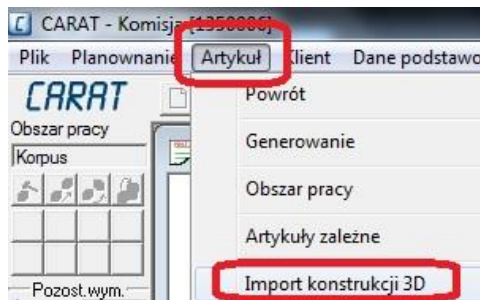
W celu zapisania konstrukcji należy wykorzystać przeznaczony do tego celu folder USERCAD, który znajduje się w głównym folderze instalacji programu CARAT (jeżeli folder nie znajduje się w instalacji należy go wytworzyć). Konstrukcje najlepiej od razu zapisać do odpowiednich podfolderów np. dekoracje, łóżka itp.



Obrazek 2. Zapis konstrukcji 3D do folderu USERCAD

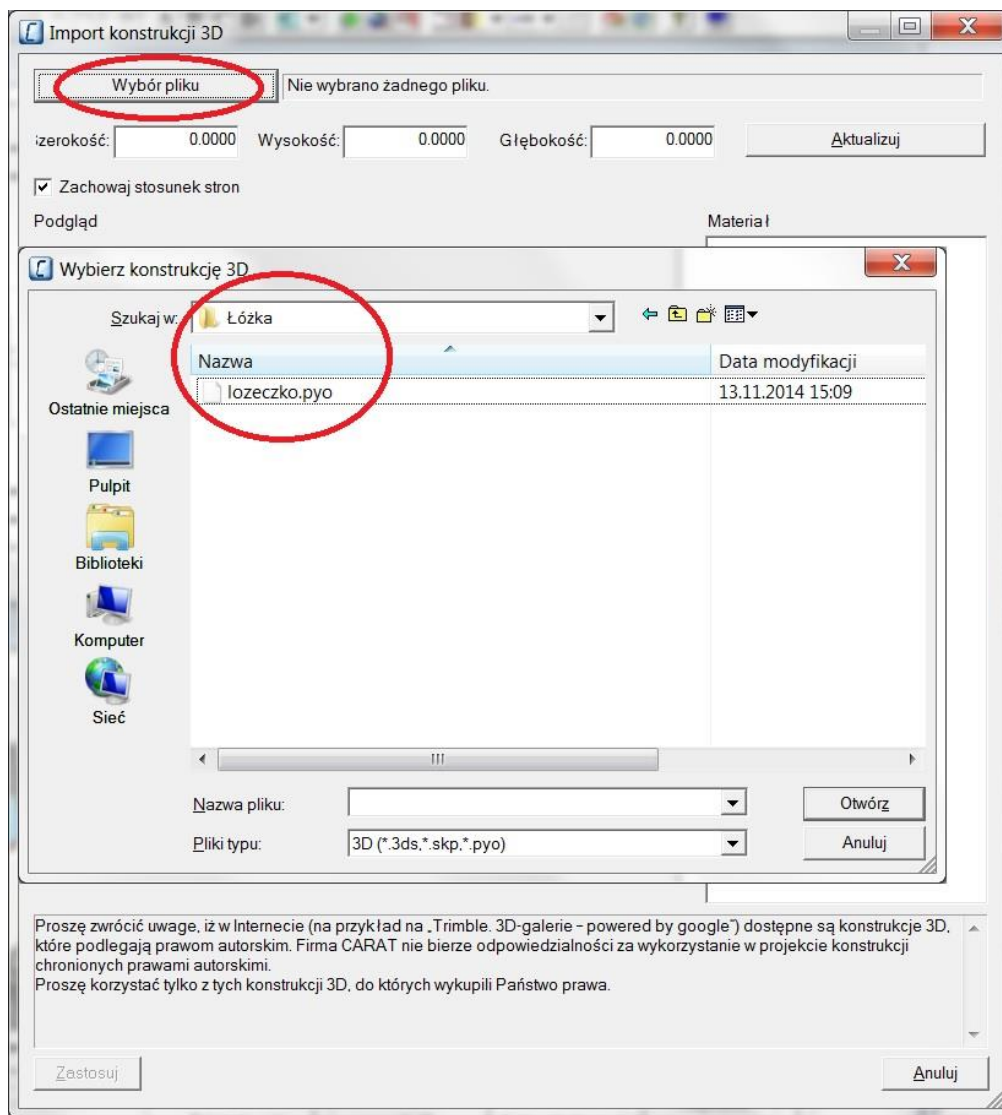
Import konstrukcji 3D

Konstrukcję zaimportujemy do projektu wchodząc w menu w pozycję ARTYKUŁ, a następnie IMPORT KONSTRUKCJI 3D.



Obrazek 3. Import konstrukcji 3D

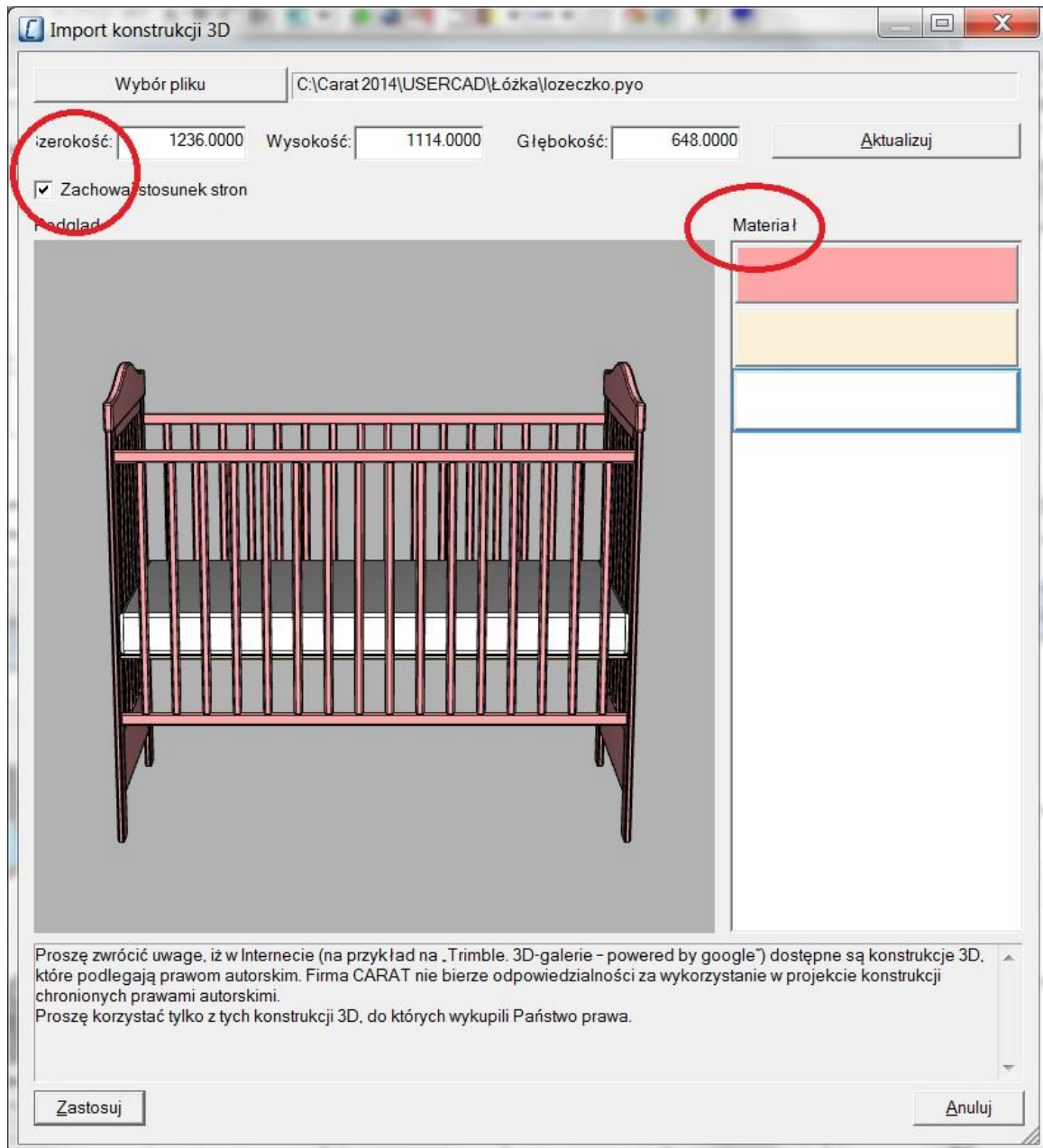
W otwartym dialogu IMPORT KONSTRUKCJI 3D należy kliknąć na przycisk WYBÓR PLIKU. Zostanie otwarty dialog systemu Windows, w którym domyślnie ustawiony jest folder USERCAD. Po wybraniu pliku konstrukcji należy kliknąć na przycisk OTWÓRZ.



Obrazek 4. Import konstrukcji 3D z folderu USERCAD

Wczytana konstrukcja pojawi się w oknie podglądu. W górnej części okna znajdują się pola do wprowadzenia maksymalnych wymiarów konstrukcji. Wartości podane są w milimetrach. Wymiary obiektu można zmieniać w zależności od potrzeb.

Podczas zmiany wymiarów konstrukcji, w celu uniknięcia deformacji, należy pozostawić aktywne pole ZACHOWAJ STOSUNEK STRON. Następnie można zmienić dowolny wymiar, a pozostałe wymiary zostaną dostosowane automatycznie.



Obrazek 5. Okno dialogowe z konstrukcją

UWAGA: Jakość konstrukcji 3D, które zostały pobrane z internetu, może być bardzo różna. Firma CARAT nie może zagwarantować, że każda konstrukcja pobrana z internetu zostanie w programie właściwie pokazana.

Aktualne informacje

Informacje o relacjach cenowych software CARAT znajdują się na stronach internetowych www.kuchnie-carat.pl

Przypominamy, że nadal obowiązują zniżki cenowe dla klientów zamawiających kilka licencji. Blższe informacje wraz z aktualną ofertą można uzyskać u naszych przedstawicieli.

Zgoda na odbiór newsletters CARAT

Z uwagi na obowiązującą w Republice Czeskiej ustawę o usługach informacyjnych nr 480/2004 Sb., która reguluje komunikację elektroniczną, prosimy Państwa o **wyrażenie zgody na wysyłanie porad technicznych** przez Newsletters. Jeżeli wyrażają Państwo zgodę proszę [kliknąć tutaj](#). Swoje potwierdzenie mogą Państwo kiedykolwiek anulować.

POTWIERDZENIE nie odnosi się do partnerów, którzy przesłali zgodę na odbiór Newsletters.

Dziękujemy za przeczytanie tej wersji Newsletter.

Do zobaczenia w kolejnym miesiącu.

Technodat Develop, s.r.o.

Tr. T. Bati 3295, 760 01 Zlin
telefon: +420 571 894 330
mobile: +420 739 583 899

e-mail: carat@technodat.cz

www: kuchnie-carat.pl

Skype: hotline_carat_pl
