

CARAT NEWSLETTER 07/2014

Szanowni Państwo,

Naszym celem jest zprzyjemnienie i zefektywnienie pracy z programem Carat. Z tego powodu zaktualizowaliśmy nasze strony internetowe tak, by stały się niezastąpionym pomocnikiem w pracy z oprogramowaniem CARAT.

[Nowe strony internetowe](#) zostały uchomione na początku czerwca. Czekamy na Państwa uwagi, spostrzerzenia i komentarze.

Przed nami czas urlopów. Życzymy Państwu, aby wakacyjny czas połączony ze słońcem, dobrym nastrojem i odpoczynkiem był źródłem sił do dalszej pracy.

Zespół CARAT

1. Nowości w programie CARAT

Renderingi w CARAT - Praca z funkcją RAYTRACER

Wprowadzona z początkiem tego roku funkcja Raytracer jest stale rozbudowywana i udoskonalana. Na dzień dzisiejszy można wprowadzać tzw. profile własne renderingu, które pozwalają indywidualnie dostosować jakość wizualizacji.

Szczegółowe informacje z kilkoma propozycjami ustawień profili oraz poradami związanymi z Raytracer znajdują się w dokumencie [Praca z funkcją RAYTRACER](#).

Korzystanie z funkcją Raytracer, a tym samym przygotowanie wizualizacji dobrej jakości wymaga spełnienia kilku warunków w kwestii wymagań sprzętowych.

Ważna informacja: funkcji Raytracer nie można uruchomić na komputerach ze zintegrowaną kartą graficzną tzw. kartą onboard.

Szczegółowe, zalecane wymagania sprzętowe nowej grafiki CARAT znajdują się na naszych stronach internetowych w sekcji [Wymagania HW](#).



Obr. 1 Wizualizacja w nowej grafice 3D – funkcja Raytracer

2. Triki

CARAT posiada szeroki zakres przeróżnych funkcji, ale możliwości software rzadko wykorzystywane są w pełni. Z tego względu w Newsletters pojawia się pozycja Triki. Tutaj będą pojawiały się informacje, które ułatwią Państwu pracę z CARAT.

Nowe strony internetowe Carat

Jak wspomniano na początku Newsletter w celu efektywniejszego wsparcia klientów zostały uruchomione nowe strony internetowe.

Strony zostały rozdzielone na dwie sekcje – sekcja komercyjna i sekcja dla klientów. Sekcja dla klientów – [Strefa Klienta](#) – ma służyć jako interaktywny pomocnik w pracy z oprogramowaniem. Znajdują się w niej nie tylko [FAQ - odpowiedzi na najczęściej zadawane pytania](#), ale także [Baza obiektów 3D](#), którą chcemy z Państwa pomocą wzbogacić o obiekty wolne od praw autorskich.

Ustawienie linku (-ów) w pasku narzędzi programu CARAT

Odpowiednie skonfigurowanie panelu narzędzi programu CARAT pozwoli na łatwe i szybkie otwieranie naszych stron internetowych.

Z prawej strony panelu narzędzi widoczne są dodatkowe przyciski - obrazek 2.

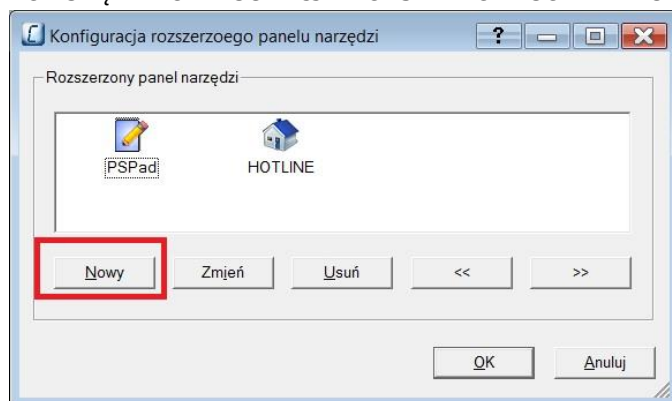


Obr. 2: Dodatkowe przyciski w panelu narzędzi

Przyciskami można bezpośrednio uruchomić programy lub strony internetowe.

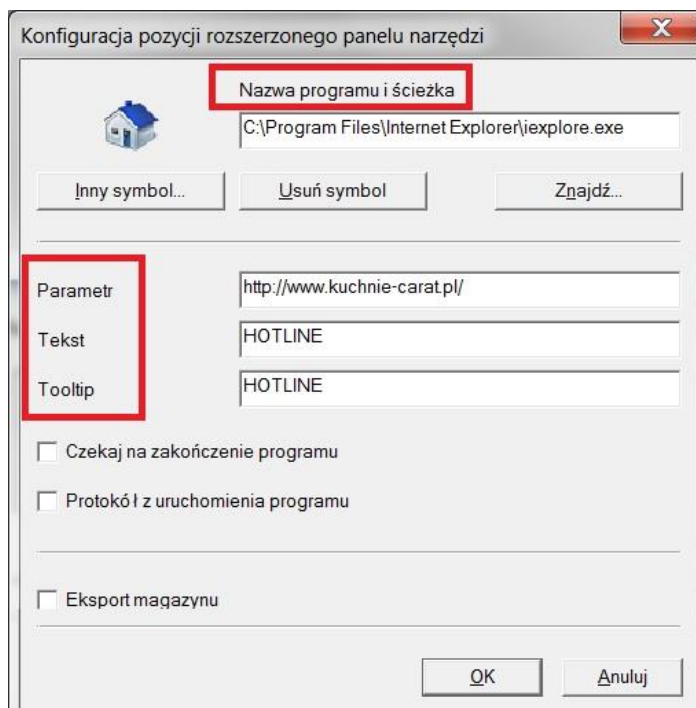
Poniżej pokażemy w jaki sposób można rozszerzyć panel o przycisk do bezpośredniego otwierania stron internetowych CARAT.

W pierwszej kolejności należy otworzyć okno do konfiguracji panelu narzędzi za pomocą menu PODGLĄD - KONFIGURACJA ROZSZERZONEGO PANELU NARZĘDZI (obrazek 3).



Obr. 3: Konfiguracja rozszerzonego panelu narzędzi

Nacisnąć przycisk *Nowy* i wybrać nazwę nowej pozycji w panelu narzędzi – np. *Hotline*. Do górnego pola wprowadzić ścieżkę do programu (w naszym wypadku do wykorzystywanej przeglądarki internetowej) a do pola *Parametr* wprowadzić adres internetowy, do którego chcemy mieć szybki dostęp. W polu *Tekst* można wprowadzić nazwę przycisku – obr. 4.



Obr. 4: Konfiguracja pozycji rozszerzonego panelu narzędzi

3. Aktualne informacje

Aktualne informacje o relacjach cenowych software CARAT znajdują się na stronach internetowych www.kuchnie-carat.pl , a także www.carat.technodat.cz (wersja czeska).

Przypominamy, że 1 licencję software można zainstalować na aż 3 komputerach w jednej lokalizacji. Nadal obowiązują niższe ceny dla klientów zamawiających kilka licencji.

Technodat Develop, s.r.o.

Tr. T. Bati 3295, 760 01 Zlín

telefon: +420 571 894 330

mobile sprzedaż: +420 739 583 899 lub +48 601 091 143

mobile hotline: +420 739 583 899

e-mail: carat@technodat.cz

www: kuchnie-carat.pl

Skype: hotline_carat_pl
