

CARAT NEWSLETTER 08/2013

Szanowni Państwo,

W czerwcowym numerze przedstawimy kilka możliwości programu CARAT, które ułatwią Państwu pracę z software.

Niezwykle interesująca wydaje się nam także nowa usługa wprowadzona w krajach zachodnich, a mianowicie mierzenie planowanego pomieszczenia połączone z programem CARAT. Jesteśmy w trakcie przeprowadzania ankiety wśród klientów na rynku czeskim dotyczącej zapotrzebowania na tego typu usługę. Zapoznamy Państwa z jej wynikami i planowanymi działaniami firmy Technodat Develop w tym zakresie. Chcielibyśmy wprowadzić usługę również na polski rynek.

Zbliża się lato, czas urlopów i odpoczynku. Życzymy Państwu pięknej pogody, spokoju i wielu zadowolonych klientów.

Zespół CARAT



Obr. 1 Wizualizacja w nowej grafice 3D

1. Nowości w programie CARAT

Laserowe mierzenie pomieszczenia

Program CARAT został w Niemczech rozszerzony o funkcję laserowego mierzenia pomieszczenia. Usługa realizowana jest na zamówienie przez wyszkolonych pracowników, którzy dokładnie określają wymiary pomieszczenia, pion ścian, mierzą wszystkie istotne przeszkody, gniazda elektryczne, podłączenia wody, otwory (okna, drzwi, kaloryfery, nisze itp.).

Po wykonaniu pomiaru w CARAT pojawia się informacja o przeprowadzonym pomiarze, a sprzedawca może wczytać jego wynik do programu i zmienić odpowiednio rzut pomieszczenia. Dokładne wymiary

są gwarancją szybkiej i bezproblemowej produkcji oraz montażu kuchni. Do tak precyzyjnie wymierzonej kuchni można bez obaw wyprodukować i zamontować kamienny blat roboczy. Jak już wspomnieliśmy na początku firma Technodat rozważa możliwość zaoferowania usługi swoim klientom.

Wczytanie danych podstawowych

Do wykonania projektu pomieszczenia potrzebne są aktualne katalogi i dobrze jest wiedzieć jak z nimi pracować. Jak już informowaliśmy Państwa w poprzednim Newsletter aktualnie firma CARAT pracuje nad transferem wszystkich katalogów i danych graficznych do nowego formatu, który pozwala w pełni wykorzystać możliwości nowego rdzenia graficznego.

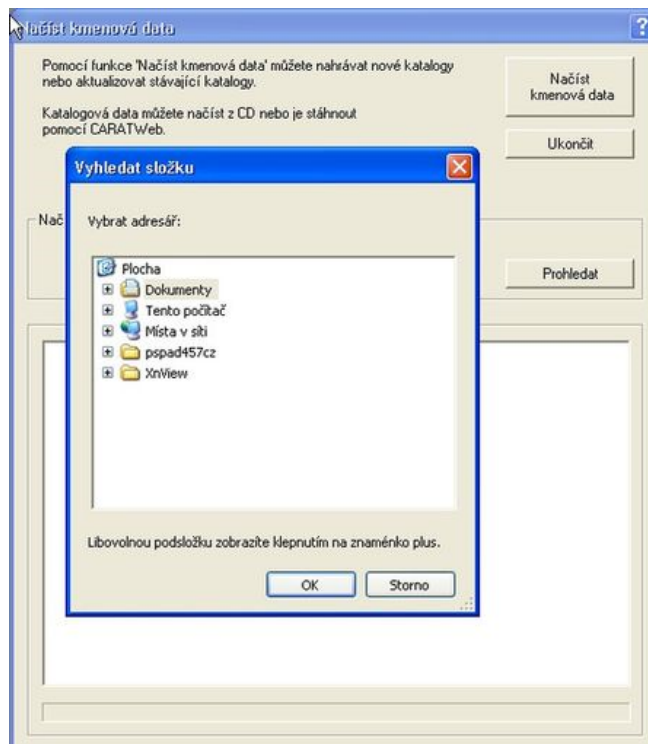
Katalogi pobierane są z serwera CaratWEB. Zalecane jest łączenie się z serwerem raz na tydzień. Zawsze są tam dostępne aktualizacje: licencji, danych graficznych i katalogów neutralnych.

Może zaistnieć sytuacja, że konieczne jest wczytanie katalogów z nośnika danych (np. z braku połączenia z internetem). W nowej wersji V2013 wczytanie danych zostało rozszerzone o funkcję ZNAJDŹ - więcej obrazek 2. Funkcja umożliwia wczytanie danych z dowolnie wybranego miejsca.

W jaki sposób przenieść katalogi z CaratWEB na nośnik danych?

Dane po wczytaniu z CaratWEB zapisują się do folderu DATEN. Po zakończeniu połączenia z CaratWEB należy **odrzuć** komendą „Wczytaj dane podstawowe”. Kolejny krok to znalezienie ścieżki instalacyjnej programu CARAT (standardowo C:\Carat lub C:\WinCarat). Znajduje się tam folder DATEN. Pliki z tego folderu należy skopiować na nośnik danych np. PenDrive. Dopiero potem można potwierdzić komendę „Wczytaj dane podstawowe”. Po potwierdzeniu komendy „Wczytaj dane podstawowe” pliki są automatycznie usuwane z folderu DATEN.

Katalogi zapisane na np. PenDrive można przenieść na inny komputer, na którym zainstalowany jest CARAT (Uwaga!!! Ograniczona umową ilość instalacji software na jednej licencji). Katalogi można wczytać wybierając z menu pozycję Dane podstawowe - Wczytaj dane podstawowe. Przycisk ZNAJDŹ pozwala wybrać ścieżkę do nośnika danych ze skopiowanymi katalogami, a kliknięcie na przycisk OK uruchamia proces wczytywania katalogów.



Obr. 2. Wczytanie danych


2. Triki

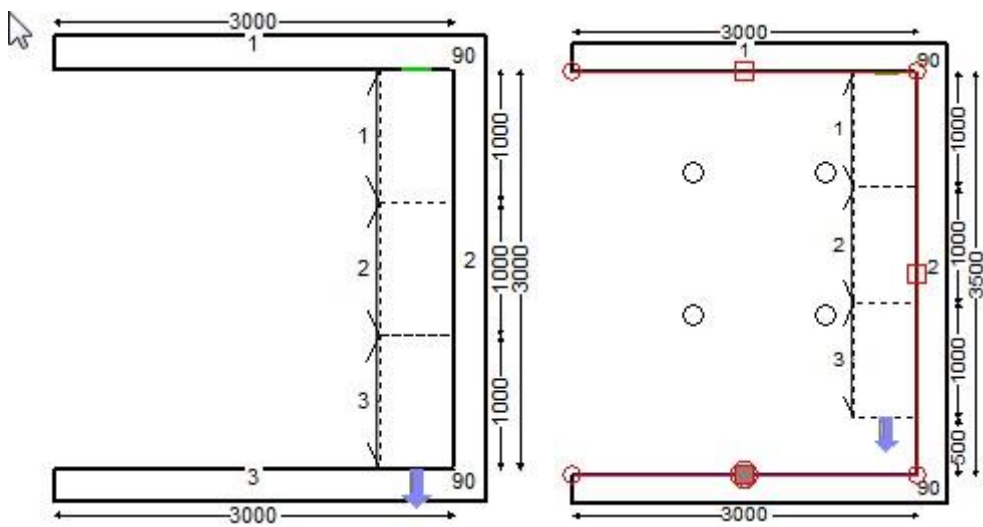
CARAT posiada szeroki zakres przeróżnych funkcji, ale możliwości software rzadko wykorzystywane są w pełni. Z tego względu w Newsletters pojawia się pozycja Triki. Tutaj będą pojawiały się informacje, które ułatwią Państwu pracę z CARAT.

Przegląd wszystkich opisanych trików znajduje się na naszych stronach internetowych w sekcji „[CARAT - Triki](#)”, a odpowiedzi na często pojawiające się pytania znajdą Państwo w sekcji „[Najczęściej zadawane pytania](#)”.

Zmiana wymiaru zamkniętej przestrzeni pomieszczenia

Proszę wyobrazić sobie sytuację - mamy zamkniętą przestrzeń pod kątem prostym, wytworzoną z 3 lub 4 ścian. Do pomieszczenia zostały już wprowadzone artykuły, ale podczas kontroli okazało się, że długość jednej ze ścian (np. ściany nr 2) ma być większa - więcej obrazek 3. Jak taką sytuację rozwiązać?

Chcąc zwiększyć wymiar ściany 2. o 500 mm w prawo (stojąc frontem do środka pomieszczenia) należy posunąć ścianę 3. Najpierw oznaczymy środkowy punkt ściany 3. i aktywujemy ikonę znajdującą się z lewej strony monitora "Wpisz wysunięcie" . Do pola „Wysunięcie” wpiszemy ujemną wartość -500. Wynik operacji widoczny jest na obrazku 4. Tym sposobem można zmienić wymiary całego pomieszczenia wytworzonego z czterech ścian.



Obr.3 Rzut początkowy

Obr. 4 Rzut z poprawioną długością ściany 2.

3. Informacje

Aktualne informacje o relacjach cenowych software CARAT znajdują się na stronach internetowych www.kuchnie-carat.pl , a także www.carat.technodat.cz (wersja czeska).

Przypominamy, że 1 licencję software można zainstalować na aż 3 komputerach w jednej lokalizacji. Nadal obowiązują niższe ceny dla klientów zamawiających kilka licencji.

Wyrażenie zgody na odbiór Newsletters CARAT

Z uwagi na obowiązującą w Republice Czeskiej ustawę o usługach informacyjnych nr 480/2004 Sb., która reguluje komunikację elektroniczną, prosimy Państwa o **wyrażenie zgody na wysyłanie porad technicznych**. Jeżeli wyrażają Państwo zgodę proszę [kliknąć tutaj](#). Swoje potwierdzenie mogą Państwo kiedykolwiek anulować.

POTWIERDZENIE nie odnosi się do partnerów, którzy przesłali potwierdzenie odbioru Newsletters.

Dziękujemy za przeczytanie tej wersji Newsletter. Do zobaczenia w kolejnym miesiącu.

Zespół CARAT

Technodat Develop, s.r.o.

Tr. T. Bati 3295, 760 01 Zlin

telefon: +420 571 894 330

mobile sprzedaż: +420 739 583 899 lub +48 601 091 143

mobile hotline: +420 739 583 899

e-mail: carat@technodat.cz

www: kuchnie-carat.pl

Skype: hotline_carat_pl
