

CARAT NEWSLETTER 05/2013

Szanowni Państwo,

od zeszłego tygodnia na serwerze CaratWEB dostępna jest nowa wersja programu - **V2013.2.3**. Nowa wersja zawiera nie tylko korektę reklamowanych błędów, ale także szereg nowych funkcji i rozszerzeń, które ułatwią pracę z programem Carat.

Wersja W2013.2.3 jest pierwszym krokiem na drodze do kompleksowego upgrade programu carat związanego z modernizacją rdzenia graficznego. Głównym celem przygotowywanych zmian jest znaczna poprawa wizualizacji poprzez wbudowany rendering. Nowa grafika programu Carat była z powodzeniem prezentowana na Targach Międzynarodowych IMM w Kolonii.

Obecnie trwają intensywne prace nad transferem wszystkich katalogów i danych graficznych software Carat do nowego formatu, który pozwala w pełni wykorzystać możliwości nowego rdzenia graficznego. Wydanie wersji z wbudowanym renderingiem jest planowane na drugą połowę roku 2013. Dokładny termin zależy od przebiegu konwersji danych graficznych.

Próbkę wizualizacji przygotowaną w nowej wersji Carat można zobaczyć poniżej. Więcej wizualizacji znajdą Państwo na naszych stronach internetowych w sekcji [Galeria - RAYTRACER](#).

Zespół CARAT



Obr. 1 Wizualizacja w nowej grafice 3D

1. Nowości w programie CARAT

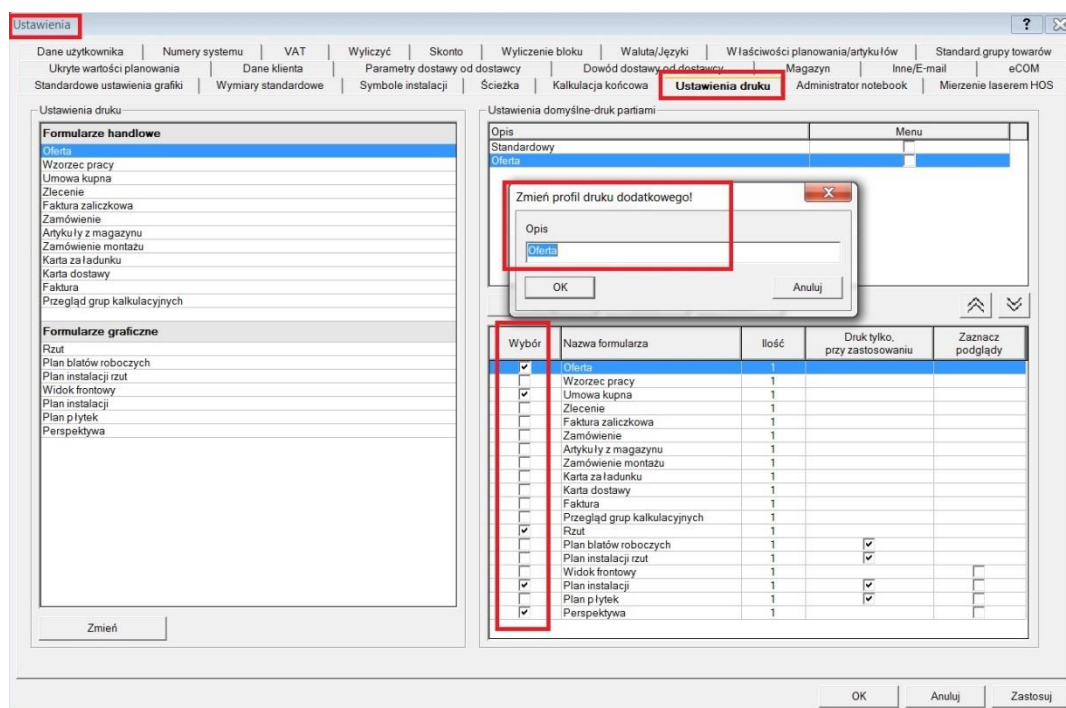
Druk partiami / e-mail partiami

Za pomocą nowej funkcji **E-mail partiami** można bezpośrednio z programu CARAT wytworzyć e-mail zawierający wszystkie niezbędne dokumenty handlowe i graficzne. Zestaw dokumentów i ich formę ustawia się tak samo jak przy funkcji *Druk partiami*.

Funkcja *Druk partiami* lub *e-mail partiami* jest szczególnie efektywna w połączeniu z **Profiłem druku partiami**.

Co to jest *profil druk partiami*? Chodzi o grupę dokumentów handlowych i graficznych, która jest drukowana lub przesyłana jednorazowo w danej sytuacji (np. przy ofercie, zamówieniu itd.).

Profil druku partiami można przygotować samodzielnie w oknie *Ustawienia* (System – Ustawienia, zakładka Ustawienia druku) - więcej rysunek 2.



Obr. 2. Ustawienia profilu druku partiami

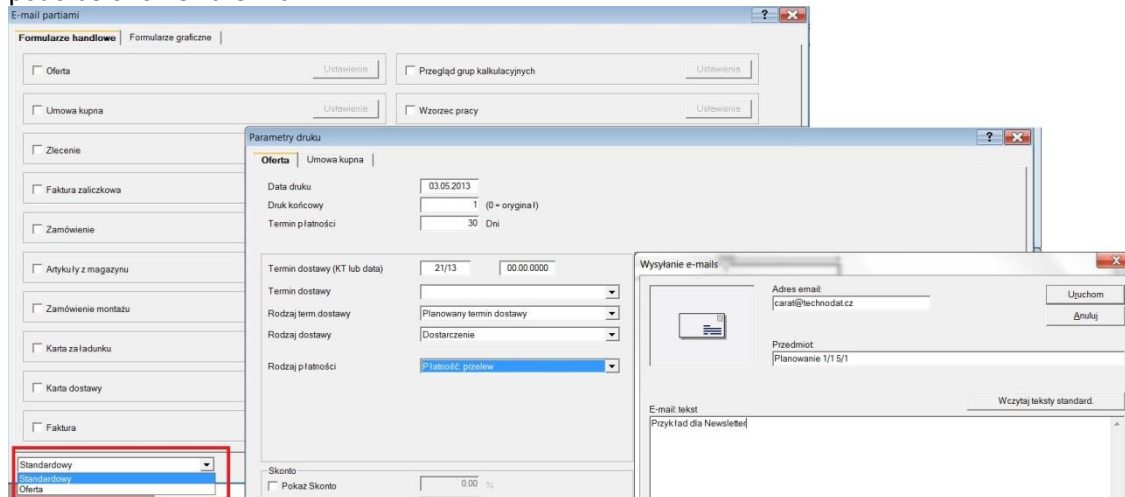
Przycisk *Wklej* pozwala wytworzyć nowy profil. Następnym krokiem jest przyporządkowanie odpowiednich dokumentów. Na przykład do profilu „Oferta” przyporządkujemy dokumenty handlowe: Oferta i Umowa kupna oraz dokumenty graficzne: Rzut, Perspektywa i dodamy Plan instalacji.

Proszę zwrócić uwagę, że niektóre dokumenty graficzne drukowane są tylko wtedy, gdy zostały zastosowane w planowaniu. Są to: plan blatów roboczych, plan instalacji, plan płytek.

Wprowadzony profil można wykorzystać podczas wysyłania wiadomości elektronicznych. W oknie *e-mail partiami* należy wybrać, w lewym dolnym rogu, nazwę profilu, a w oknie *Parametry druku* wprowadzić potrzebne dane. Po naciśnięciu przycisku Druk pojawi się okno *Wysyłanie e-mails*, gdzie można uzupełnić tekst wiadomości.

Kliknięcie na przycisk *Uruchom* otworzy e-mail w kliencie poczty elektronicznej (np. MS Outlook) zawierający w załączniku jeden plik PDF. Ów plik PDF zawiera wszystkie dokumenty profilu wybrane

podczas tworzenia e-mail.



Obr. 3 Wysyłanie e-mail partiami

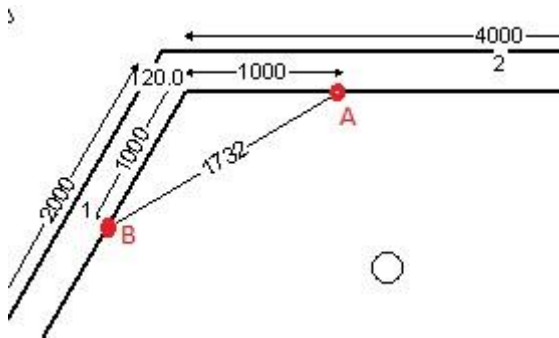
2. Triki

CARAT posiada szeroki zakres przeróżnych funkcji, ale możliwości software rzadko wykorzystywane są w pełni. Z tego względu w Newsletters pojawia się pozycja Triki. Tutaj będą pojawiały się informacje, które ułatwią Państwu pracę z CARAT.

Przegląd wszystkich opisanych trików znajduje się na naszych stronach internetowych w sekcji [„CARAT - Triki”](#), a odpowiedzi na często pojawiające się pytania znajdują Państwo w sekcji [„Najczęściej zadawane pytania”](#).

Tworzenie nieregularnego rzutu

Jeżeli planujemy kuchnię, w której dwie ściany tworzą kąt inny niż 90° to w celu narysowania takiego rzutu musimy znać rozmiar tego kąta. Jak zmierzyć kąt? Poniższy rysunek przedstawia rozwiązanie sytuacji przy znajomości 3 wymiarów:



obr. 4 Mierzenie odległości u klienta

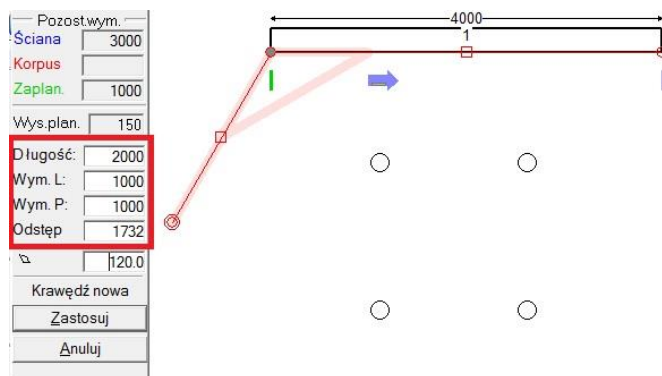
Rysunek 4:

1. Na ścianie (2) zmierzmy odległość od rogu np. 1000 mm i zaznaczymy jako A
2. Na ścianie (1) zmierzmy odległość od rogu np. 1000 mm i zaznaczymy jako B
3. Zmierzymy odległość między A-B. W naszym wypadku wynosi ona 1732 mm

Rysunek 5:

4. Jesteśmy w obszarze pracy „Sciana/Oświetlenie”. Zaznaczamy róg ściany (2) i naciskamy prawy przycisk myszy, wybieramy pozycję „Sciana nowy”.
5. Wprowadzamy wymiary do pola informacyjnego znajdującego się z lewej strony monitora
6. Wprowadzamy długość ściany - np. 2000 mm.
7. Wprowadzamy wymiary z mierzenia u klienta - Wymiar L, Wymiar P i Odstęp (odległość między AB) - jak na poniższym rysunku

8. Naciskamy przycisk "Zastosuj" lub Enter. Tak narysujemy ścianę (1), która ze ścianą (2) tworzy kąt 120 stopni.



obr. 5 Konstrukcja ściany w CARAT

3. Informacje

Aktualne informacje o relacjach cenowych software CARAT znajdują się na stronach internetowych www.kuchnie-carat.pl , a także www.carat.technodat.cz (wersja czeska).

Przypominamy, że 1 licencję software można zainstalować na aż 3 komputerach w jednej lokalizacji. Nadal obowiązują niższe ceny dla klientów zamawiających kilka licencji.

Wyrażenie zgody na odbiór Newsletters CARAT

Z uwagi na obowiązującą w Republice Czeskiej ustawę o usługach informacyjnych nr 480/2004 Sb., która reguluje komunikację elektroniczną, prosimy Państwa o **wyrażenie zgody na wysyłanie porad technicznych**. Jeżeli wyrażają Państwo zgodę proszę [kliknąć tutaj](#). Swoje potwierdzenie mogą Państwo kiedykolwiek anulować.

POTWIERDZENIE nie odnosi się do partnerów, którzy przesłali potwierdzenie odbioru Newsletters.

Dziękujemy za przeczytanie tej wersji Newsletter. Do zobaczenia w kolejnym miesiącu.

Zespół CARAT

Technodat Develop, s.r.o.

Tr. T. Bati 3295, 760 01 Zlin

telefon: +420 571 894 330

mobile sprzedaż: +420 739 583 899 lub +48 601 091 143

mobile hotline: +420 739 583 899

e-mail: carat@technodat.cz

www: kuchnie-carat.pl
Skype: hotline_carat_pl
